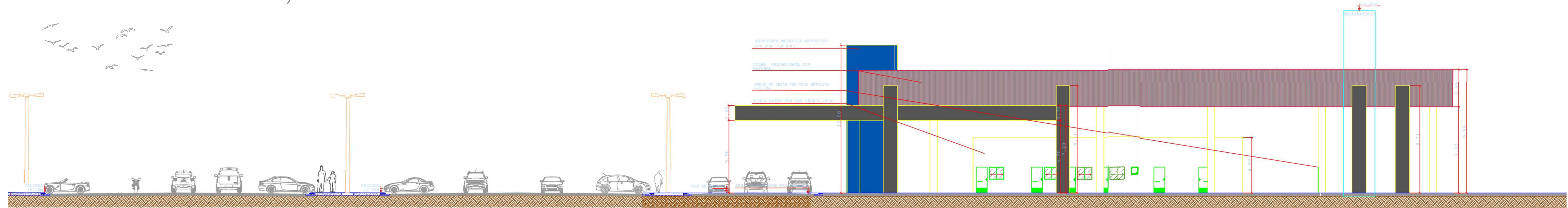
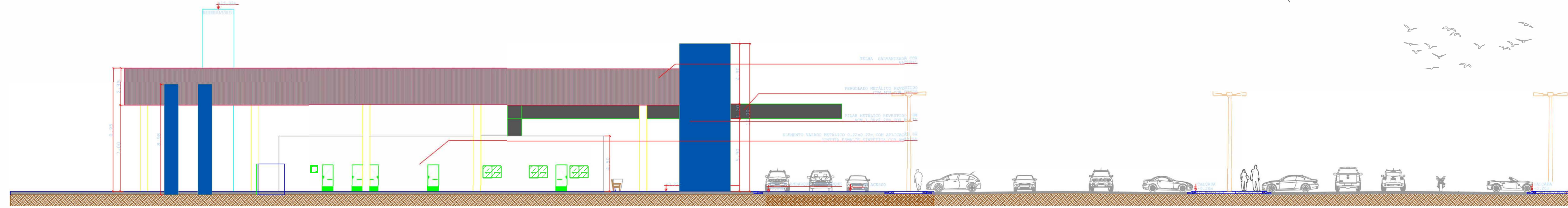


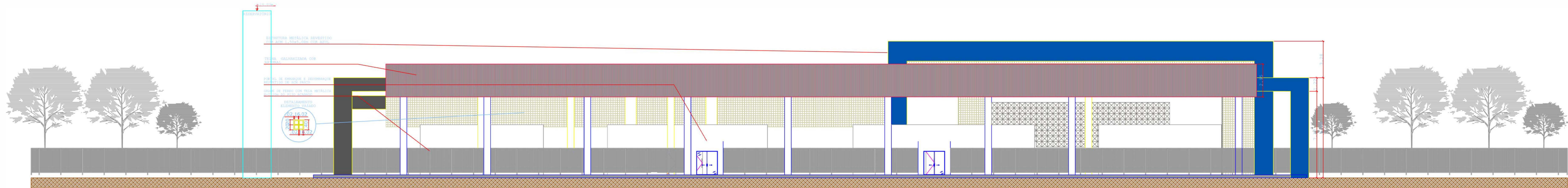
32 FACHADA FRONTAL  
ESC: 1/150



33 FACHADA LATERAL DIREITA  
ESC: 1/150



34 FACHADA LATERAL ESQUERDA  
ESC: 1/150



35 FACHADA POSTERIOR  
ESC: 1/150

		<div>PREFEITURA MUNICIPAL DE</div> <div>VÁRZEA GRANDE</div> <div>Mais por Você. Mais por Várzea Grande.</div>		ARQUITETURA
TIPO DA OBRA:	RODOVIÁRIA DE VÁRZEA GRANDE - MT			
ATIVIDADE:	INSTITUCIONAL			
PROPRIETÁRIO:	PREFEITURA MUNICIPAL DE VÁRZEA GRANDE - MT.			
CPF/CNPJ:	03.507.548/0001-10			
ENDEREÇO:	AVENIDA MÁRIO ANDREAZZA, S/N, BAIRRO: NOVO MUNDO, CEP: 78.149-171, VÁRZEA GRANDE-M.T.			
AUTOR DO PROJETO:				
<div>ENODES SOARES</div> <div>Arquiteto e Urbanista</div> <div>CAU: A 56.502-2</div>				
ASSUNTO:				
FACHADAS				
ESCALA:	1/150	ATUALIZAÇÃO:	MARÇO/2024	FOLHA: 07/10
DESENHO:		ÁREAS:		